

**CNPJ**  
28.557.920/0001-24

**Nome do fundo**  
ICATU VANGUARDA HEDGE FUNDO DE INVESTIMENTO MULTIMERCADO PREVIDENCIÁRIO

**Gestor**  
ICATU SEGUROS S/A

**Administrador**  
BEM - DISTRIBUIDORA DE TÍTULOS E VALORES MOBILIÁRIOS LTDA.

**Custodiante**  
BANCO BRADESCO S.A.

**Auditor independente**  
PRICEWATERHOUSECOOPERS AUDITORES INDEPENDENTES LTDA.

**Informações do fundo**  
Classificação Anbima Previdência Multimercado Livre  
Classificação CVM Fundo Multimercado  
Código Anbima 475645  
Código ISIN BRIS2P2CTF003  
Lançamento 03/09/2018  
Benchmark CDI  
Cota Fechamento  
Aplicações (Dias úteis) Depósito em D+0  
Cota em D+0  
Resgate (Dias úteis) Liquidação em D+1  
Pagamento de acordo com o prazo dos planos\*  
Taxa de administração Mínima: 0,75%  
Máxima: 1,80%  
Efetiva: 1,50%  
Taxa de performance Mínima: 0,00%  
Máxima: Não há  
Efetiva: Não há

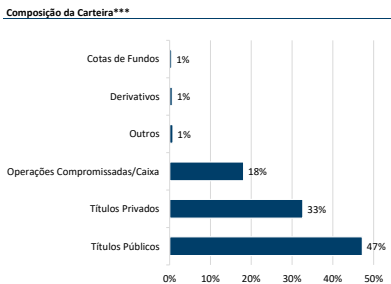
**Objetivo do fundo**  
O FUNDO tem por objetivo superar as taxas diárias de remuneração de certificados de depósito interfinanceiro - CDI, através de investimentos diversificados em diversas classes de ativos financeiros disponíveis nos mercados de renda fixa, cambial, derivativos e cotas de fundos de investimento, negociados nos mercados interno e externo, sem o compromisso de concentração em nenhuma classe específica.

**Indicadores Risco x Retorno**

Indicador	12 meses	Desde o início
Nº Meses <0	4	21
Nº Meses >0	8	48
Nº Meses <Benchmark	7	37
Nº Meses >Benchmark	5	32
Menor Rentabilidade Mensal	2,60%	3,00%
Menor Rentabilidade Mensal	-1,32%	-1,38%
Maximum Drawdown	2,32%	3,39%
Volatilidade Anualizada	3,53%	2,60%
Índice de Sharpe	-1,35	-2,72

**Rentabilidades Acumuladas**

Período	Fundo	Benchmark	%CDI
Últimos 3 meses	0,04%	2,53%	1,75%
Últimos 6 meses	-0,09%	5,22%	-1,77%
Últimos 12 meses	6,93%	11,68%	59,34%
Últimos 24 meses	16,30%	26,81%	60,82%
Últimos 36 meses	25,15%	37,83%	66,49%
Últimos 48 meses	28,81%	40,96%	70,33%
Últimos 60 meses	30,89%	47,45%	65,10%
Desde o início	37,93%	55,01%	68,96%

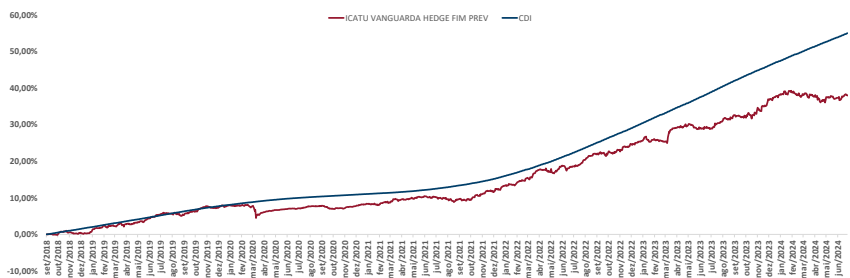


Data da carteira: jun/2024  
\*\*\*Número de aberturas consecutivas: 5

**Público Alvo**

O Fundo destina-se exclusivamente a receber, diretamente ou por meio dos seus Fundos de Investimento, recursos referentes às reservas técnicas de Plano Gerador de Benefício Livre - PGBL e de Vida Gerador de Benefício Livre - VGBL (conjuntamente as "Planos"), disciplinados pela Resolução do Conselho Monetário Nacional no 4.444 de 13.11.2015 (Res. CMN no 4.444/15), destinados a proponentes não qualificados, instituídos pelo Icatu Seguros S.A, doravante designado Cotista ou Instituidora, Investidor Profissional nos termos da Instrução CVM no 539, de 13.11.2013 (ICVM 539/13) e posteriores alterações.

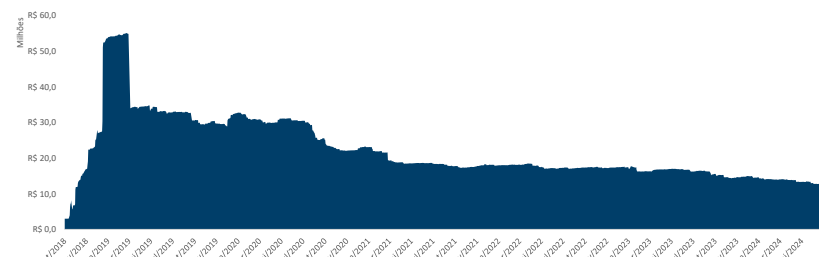
**Evolução da Rentabilidade Acumulada**



**Rentabilidades**

		jan	fev	mar	abr	mai	jun	jul	ago	set	out	nov	dez	Ano	Acum.
2020	Fundo	-0,10%	-0,26%	-1,38%	0,58%	0,24%	0,16%	0,54%	0,03%	-0,57%	-0,03%	0,61%	0,66%	0,44%	8,40%
	Benchmark	0,38%	0,29%	0,34%	0,28%	0,24%	0,21%	0,19%	0,16%	0,16%	0,15%	0,16%	0,16%	2,76%	11,05%
2021	Fundo	-27,68%	-87,72%	-408,17%	203,58%	102,62%	74,02%	277,44%	19,42%	-363,54%	-21,63%	404,81%	398,59%	16,11%	76,00%
	Benchmark	-0,38%	0,54%	0,84%	0,33%	0,34%	0,00%	-0,53%	-0,05%	-0,18%	1,50%	0,64%	1,40%	4,52%	13,29%
2022	Fundo	0,15%	0,13%	0,20%	0,21%	0,27%	0,31%	0,36%	0,43%	0,44%	0,49%	0,59%	0,77%	4,42%	15,96%
	Benchmark	-25,40%	402,30%	416,52%	156,44%	126,46%	1,01%	-149,67%	-12,63%	-40,27%	309,33%	109,56%	182,00%	102,14%	83,30%
2023	Fundo	0,46%	1,22%	2,07%	-0,36%	1,26%	-0,04%	1,44%	1,35%	-0,14%	1,08%	0,72%	1,02%	10,82%	25,55%
	Benchmark	0,73%	0,76%	0,93%	0,83%	1,03%	1,02%	1,03%	1,17%	1,07%	1,03%	1,12%	1,12%	12,39%	30,33%
2024	Fundo	63,37%	161,78%	223,56%	-43,14%	121,45%	-1,2%	139,20%	115,78%	-13,50%	106,27%	125,16%	64,17%	87,30%	84,24%
	Benchmark	0,30%	-0,49%	3,00%	0,30%	-0,37%	0,01%	1,45%	1,27%	-0,04%	0,36%	2,60%	1,21%	9,96%	38,06%
2023	Fundo	1,12%	0,92%	1,17%	0,92%	1,12%	1,07%	1,07%	1,14%	0,97%	1,00%	0,92%	0,89%	13,04%	47,32%
	Benchmark	0,88%	-0,96%	-0,05%	-1,32%	0,95%	0,43%	0,88%	0,83%	0,79%	0,83%	0,83%	0,83%	0,83%	37,83%
2024	Fundo	0,97%	0,80%	0,83%	0,89%	0,83%	0,83%	0,83%	0,83%	0,83%	0,83%	0,83%	0,83%	0,83%	55,01%
	Benchmark	0,97%	0,80%	0,83%	0,89%	0,83%	0,83%	0,83%	0,83%	0,83%	0,83%	0,83%	0,83%	0,83%	68,96%

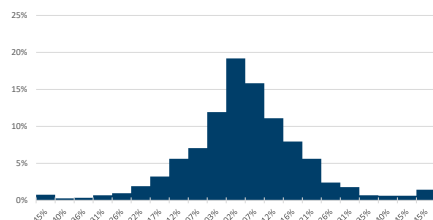
**Evolução do Patrimônio Líquido**



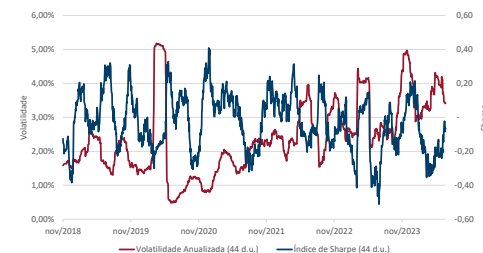
**Patrimônio Líquido**

	Atual	R\$	12.708.479,76
Médio nos últimos 12 meses	R\$	14.468.597,39	
Médio desde o início	R\$	22.198.568,13	

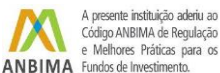
**Histograma dos Retornos Diários**



**Evolução da Volatilidade / Índice de Sharpe\*\*\*\***



\*\*\*\*Índice calculado a partir da razão entre a média do retorno diário acima do cdi e a volatilidade diária.



\* De acordo com as Circulares SUSEP nº 563/564 de 2017, para planos destinados a proponentes varejo e qualificados aprovados a partir de 1º de janeiro de 2018, o prazo para crédito é de até 10 (dez) dias úteis e 180 (cento e oitenta) dias úteis, respectivamente, e para planos anteriores a 1º de janeiro de 2018, o prazo para crédito é até 5 (cinco) dias úteis. O crédito será efetuado pelo Icatu Seguros até o prazo estipulado em norma, a contar do dia útil subsequente ao recebimento do formulário preenchido corretamente e mediante envio da documentação obrigatória solicitada. Os investimentos do Fundo estarão sujeitos a flutuações de mercado e a riscos de crédito. É importante ressaltar que apesar da cautela e diligência da Icatu Seguros no monitoramento de riscos do Fundo, sempre existe a possibilidade de oscilações superiores às estimativas utilizadas nos sistemas de controle, podendo ocasionar distúrbios e perdas superiores às esperadas. Desta forma, investimentos no Fundo devem ser sempre considerados como aplicações de risco, tendo em vista a possibilidade de não ser alcançado o objetivo de investimento a que o Fundo se propõe, bem como a possibilidade de perda parcial ou total dos recursos investidos. Investimentos em Fundos que podem sofrer perdas patrimoniais não são garantidos pela Instituição Administradora, pelo Gestor de Carteira nem por qualquer mecanismo de seguro ou fundo garantidor de crédito. Rentabilidade obtida no passado não representa garantia de rentabilidade futura. É recomendada a leitura cuidadosa do formulário de informações complementares e do regulamento do fundo pelo investidor ao aplicar seus recursos, podendo este ser encontrado em <http://www.cvm.gov.br>. A rentabilidade divulgada não é líquida de impostos. A descrição da classificação ANBIMA pode ser encontrada no formulário de informações complementares. SUPERVISÃO E FISCALIZAÇÃO: Comissão de Valores Mobiliários - CVM (Serviço de Atendimento ao Cidadão em [www.cvm.gov.br](http://www.cvm.gov.br))